



PROJECTE DE CONSTRUCCIÓ D'UN TANATORI

AL CEMENTIRI DE TARRAGONA

El cementiri de Tarragona disposarà d'un tanatori a final de 2023

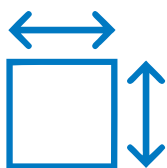
La Fundació Hospital Sant Pau i Santa Tecla i l'empresa Mémora gestionaran el nou espai, que començarà a construir-se a final de 2021

El nou servei estarà situat al costat del cementiri històric i tindrà una superfície de 2.943,00 m²

La Fundació Hospital Sant Pau i Santa Tecla, responsable de la gestió del cementiri de Tarragona mitjançant la societat SEFUCEM SLU, ha impulsat els tràmits per a la construcció, gestió i explotació d'un tanatori-crematori a la ciutat. Per fer-ho, ha dut a terme un procediment de selecció del qual ha estat escollida l'empresa Mémora Serveis Funeraris del Camp SL.

El nou edifici funerari estarà situat en una parcel·la de 4.271,60 m², ubicada al nord del cementiri històric de Tarragona, propietat de la Fundació Hospital Sant Pau i Santa Tecla, i tindrà una superfície total de 2.943,00 m².

Ambdues entitats constituïran una nova societat per a la gestió i explotació del nou tanatori-crematori. El projecte representarà una inversió total directa de més de 6 milions d'euros. Les obres començaran a final de 2021, un cop obtinguda la llicència municipal, i està previst que l'equipament entri en funcionament durant el segon semestre de 2023, després d'un termini d'execució de les obres de 18 mesos.



Superfície parcel·la
4.271,60 m²



Superfície construïda
2.943,00 m²



Inversió
+ de 6 milions €



Titularitat
SEFUCEM SLU i
Mémora Serveis
Funeraris del Camp SL



UN ESPAI FUNCIONAL QUE MIRA A LA CIUTAT

El nou tanatori serà un edifici funcional distribuït de manera molt senzilla en dues parts. En una s'ubicarà la zona de treball, les sales de vetlla i l'oratori; en l'altra, el vestíbul d'accés, un espai ampli i gran des d'on es gaudirà de la visió llunyana de Tarragona.



Integrat en el paisatge, s'edificarà de manera paral·lela a l'alineació dels blocs del cementiri, de cara al camí del Llorito i amb el màxim d'espai davant de la futura rotonda.

Atès que en aquest tipus d'edificis és imprescindible la doble circulació vertical (pública i de servei) serà **un edifici en dues alçades**.



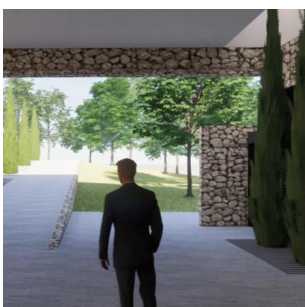
També s'incorporaran **espais exteriors** que funcionaran com a **punt de trobada o zona de comiat**.

Tota la zona pública de l'edifici està orientada cap a la **visió llunyana de la ciutat de Tarragona** i el mar Mediterrani.

Una de les premisses del projecte és la **màxima integració amb el paisatge del front del cementiri**. En aquest sentit, serà un edifici en planta baixa i pis, amb una coberta enjardinada que permeti la continuïtat visual del verd.



El pati, a la sortida de l'oratori, permetrà generar un recorregut processional per a vianants tant per la zona d'ampliació del cementiri com pel pont que connectarà amb el recinte del cementiri històric.

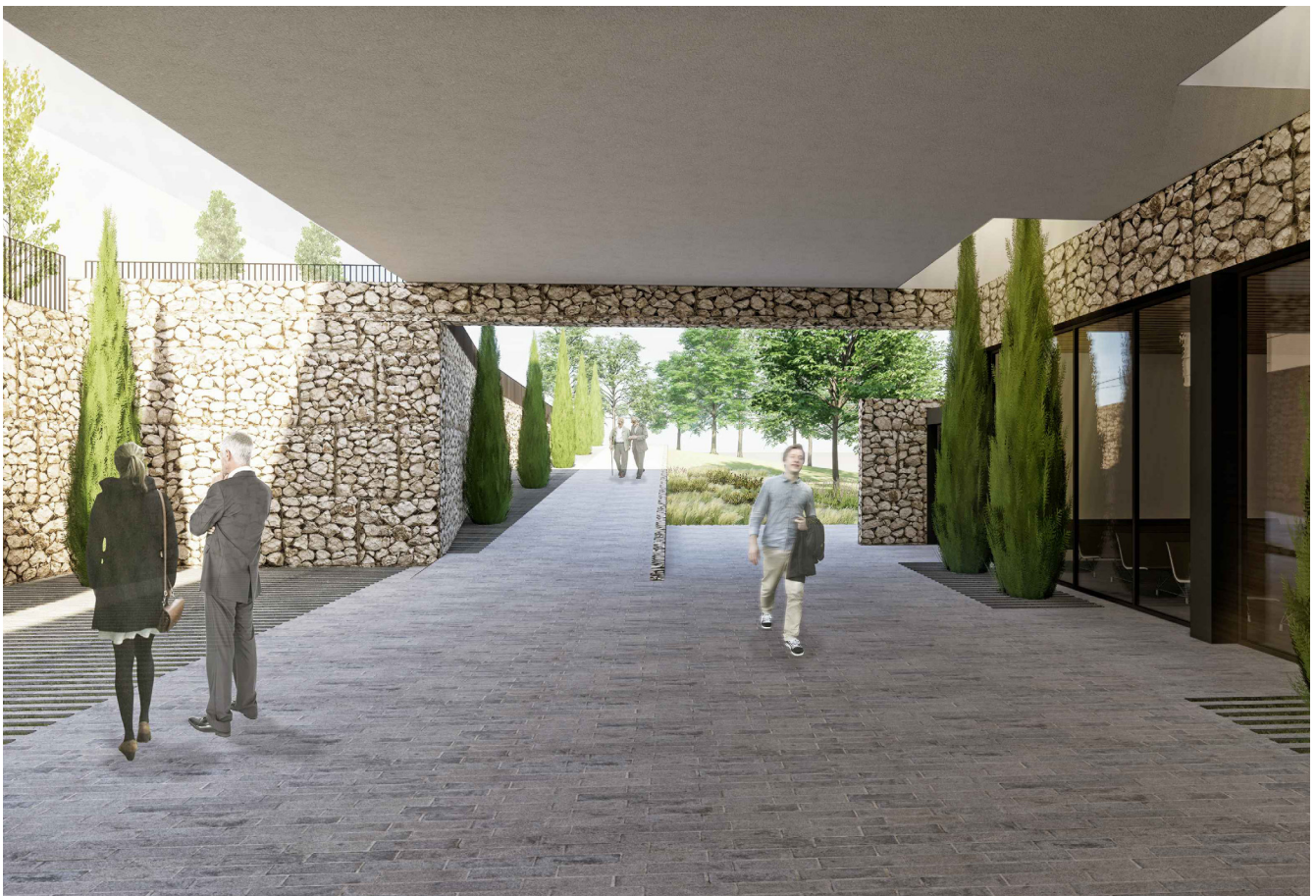


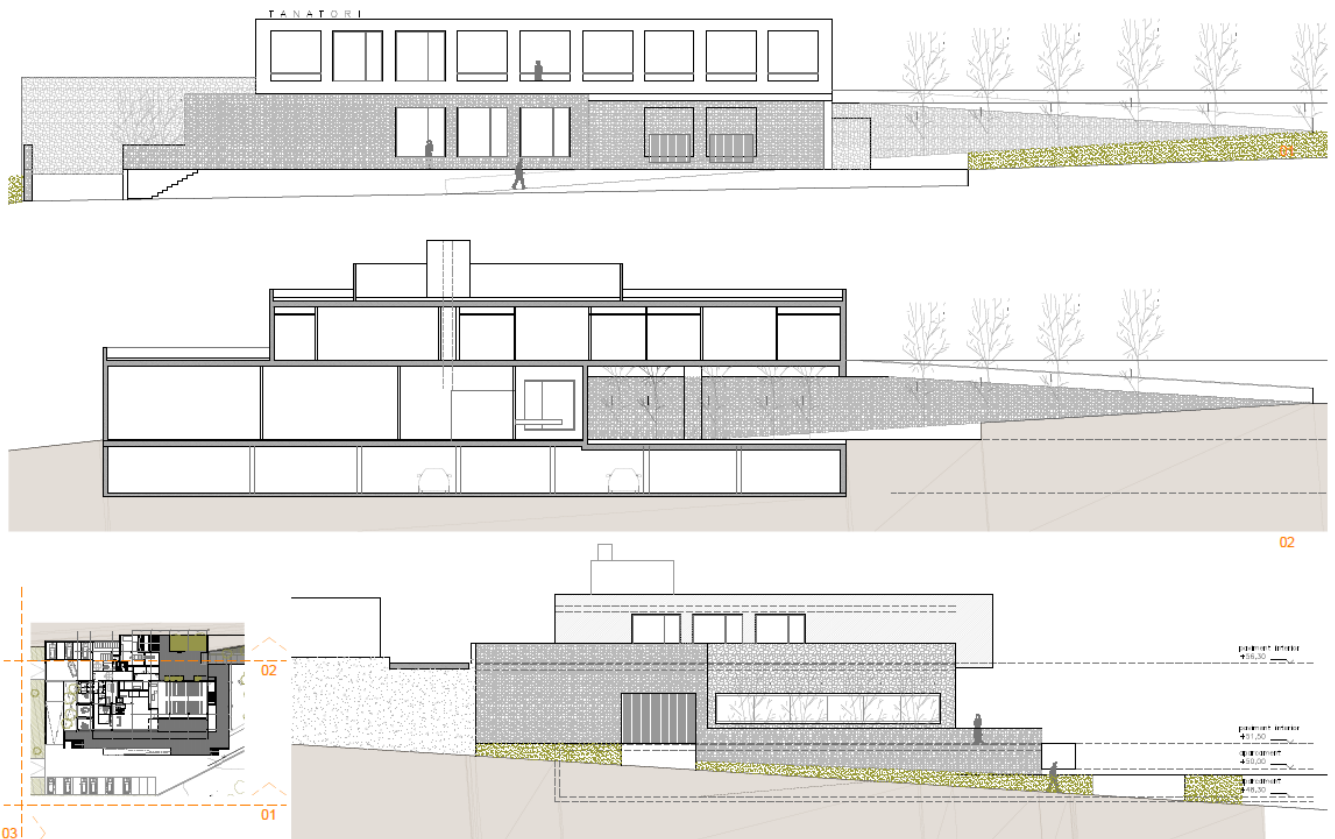
Es tindrà una especial cura en la **qualitat formal dels espais de relació públics**, tant els exteriors com els interiors, procurant una sèrie de llocs on la llum natural, la relació amb el paisatge, les seves proporcions i materials d'acabat determinin espais d'alta qualitat.

Les **sales de vetlla** estaran situades a la zona interior de l'edifici i, per a la seva il·luminació i ventilació natural, disposaran d'uns patis interiors

que les separaran de la part destinada al túmul. **L'oratori** serà una sala de dimensions mitjanes i de més alçada que la resta de l'edifici, il·luminat per un gran finestral amb una llum tamisada.

L'edifici es planteja amb **criteris d'arquitectura sostenible** per tal, sobretot, de reduir la demanda energètica, amb coberta enjardinada per a guanyar inèrcia tèrmica en coberta, reduint els guanys de calor a l'estiu i les pèrdues a l'hivern, entre altres mesures. Tant per als tancaments primaris de l'edifici com per als revestiments interiors s'han buscat solucions i materials que requereixin poc manteniment i tinguin un bon envelliment.





PLANTA BAIXA

Vestíbul. Oratori. Exposició de flors. Tanatopràxia. Magatzem de fèretres. Aparcament servei funerari. Passadissos de servei. Sala de comiat. Sala de visualització. Forn crematori amb zona introductòria.

PLANTA PRIMERA

Vestíbul general. 5 sales de vetlla. Banys públics. Cafeteria.

PLANTA SOTERRANI

Aparcament · Nuclis de connexió vertical

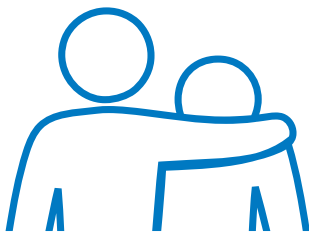
MÉS QUE UN TANATORI

L'empresa Mémora Serveis Funeraris del Camp SL., amb una gran experiència en la gestió d'espais funeraris i amb una àmplia implantació al territori, ofereix també la possibilitat de desenvolupar programes de caràcter social, que en molts casos ja s'estan duent a terme en altres ciutats on estan presents. Alguns d'aquests projectes són:



“CIUTATS QUE CUIDEN”

Projecte de sensibilització de la societat sobre la necessitat de garantir els processos per a una mort digna davant els canvis demogràfics ocasionats per l'envelliment de la població a causa de l'augment de l'esperança de vida.



“ACOMPANYAMENT EN EL DOL”

Programa adreçat a familiars, professionals sanitaris i de la salut, així com per als mateixos treballadors involucrats en el servei funerari per acompanyar-los en el procés de pèrdua i ajudar-los a gestionar el procés del dol.



“GESTORA DEL PROCÉS FINAL DE LA VIDA

Projecte d'acompanyament de les famílies que estan a punt de perdre de forma inesperada un familiar, per donar-los suport emocional, identificar les seves necessitats en situació de dol i detectar riscos en casos de dol complicat.

ALTRES

Grups de dol i Espai de Paraula i Formació per atenció a domicili.

UNA NOVA SOCIETAT GESTORA

Els impulsors del projecte són la Fundació Hospital Sant Pau i Santa Tecla i l'empresa Mémora Serveis Funeraris del Camp SL:

La Fundació Hospital Sant Pau i Santa Tecla es dedica a la gestió de centres socials i sanitaris i també s'encarrega de la gestió del recinte del cementiri de Tarragona mitjançant la societat SEFUCEM SLU.

Mémora Serveis Funeraris del Camp SL és un operador funerari present en tot el territori espanyol i amb una gran experiència en la gestió d'espais funeraris.

En virtut d'aquest acord, ambdues entitats **constituiran una nova societat** que s'encarregarà de la gestió i explotació del tanatori i d'un crematori i dels altres serveis complementaris.





El nou tanatori de Tarragona serà un edifici integrat en el paisatge, construït amb materials de la zona i respectuós amb l'entorn històric que l'envolta



Oferirà unes instal·lacions sostenibles, modernes i adaptables als canvis, en una ubicació privilegiada i amb una visió panoràmica sobre la ciutat i el mar

